



STUCKY

en Algérie depuis 1929

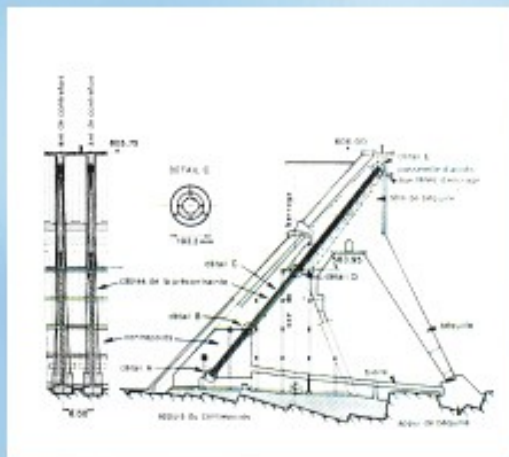


OUED-FODDA	barrage poids	100 m.	1929 - 1931
BOU ANIFIA	digue en enrochement	70 m.	1932 - 1934
HAMIZ	barrages poids	53 m.	1933 - 1935
BENI-BAHDEL	barrage à voûtes multiples	65 m.	1934 - 1940
MEFFROUCH	barrage à voûtes multiples	34 m.	1957 - 1964
KSOB	surrélévation voûtes multiples	45 m.	1970 - 1977
CHEURFAS	barrage poids	69 m.	1984 - 1987



STUCKY

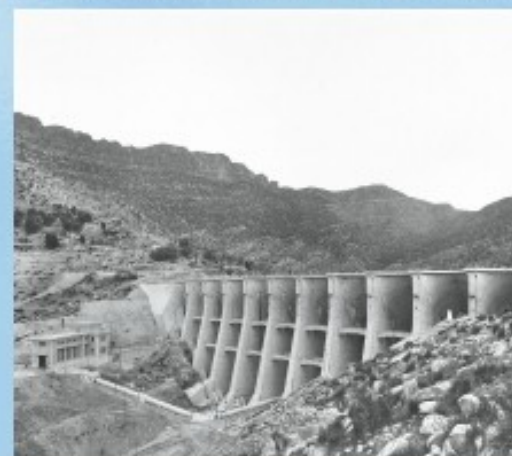
en Algérie depuis 1929



KSOB



HAMIZ
MEFFROUCH



BENI BADEL

OUED-FODDA	barrage poids	100 m.	1929 - 1931
BOU ANIFIA	digue en enrochement	70 m.	1932 - 1934
HAMIZ	barrages poids	53 m.	1933 - 1935
BENI-BAHDEL	barrage à voûtes multiples	65 m.	1934 - 1940
MEFFROUCH	barrage à voûtes multiples	34 m.	1957 - 1964
KSOB	surrélévation voûtes multiples	45 m.	1970 - 1977
CHEURFAS	barrage poids	69 m.	1984 - 1987